



Issue: 1.2

FLYER 7 SPACEDECK



Table des matières

Introduction	Extérieur	Intérieur	Systemes
Programme & USP	Points clés	Points clés	Packs
Données techniques	Ambiance		Performances
Design	Dimensions		
Technologies	Cockpit		
	Poste de pilotage		
	Carré avant		



Programme & USP

Performances et qualités marines

Le nouveau Flyer 7 bénéficie d'une carène Air Step garantissant déjaugeage rapide, confort des déplacements et grande stabilité.

Ultra-spacieux et fonctionnels, les deux nouveaux Flyer 7 possèdent également l'atout majeur d'être transportables.

Design et espace

- La mono motorisation maximum de 200CV permet de dégager un grand espace d'accès à l'eau et faciliter l'accès à bord
- La banquette arrière basculant en bain de soleil est simple à manipuler pour une modularité optimale du cockpit
- La surface du cockpit est impressionnante pour la taille du bateau, et permet de configurer un carré accueillant confortablement jusqu'à 6 personnes.

Personnalisation et modularité du nouveau Flyer 7

- La sellerie est proposée en deux univers au choix : standard (balcons inox) ou Elegance (blacons noirs)
- Les différentes options s'adaptent à toutes les envies : pêche, sport, confort...
- Le Flyer 7 offre un carré avant spacieux pouvant accueillir une table ou un bain de soleil

Version SPACEdeck équipé pour les sorties à la journée

- Le Flyer 7 SPACEdeck offre à l'avant un large espace accessible de part et d'autre du poste de pilotage central
- Une console centrale offrant de beaux volumes permettant le rangement des selleries et de l'armement.



Données techniques



Longueur hors tout standard	6,41 m	21'
Longueur hors tout avec options	7,2 m	23'7"
Longueur de coque	6,13 m	20'1"
Largeur hors tout	2,52 m	8'2"
Largeur de coque	2,45 m	8'
Tirant d'air	1,68 m	5'6"
Tirant d'air avec t-top	2,38 m	7'10"
Déplacement lège CE	1473 kg	3246 lbs
Déplacement lège sans moteur	1191 kg	2625 lbs
Capacité carburant	170 L	45 US gal
Capacité eau (opt)	50 L	13 US gal
Homologation moteur max	200 cv	200 hp
Longueur arbre moteur	XL	XL
Certification CE	C8/D9	C8/D9
Architecte	Beneteau Power	Beneteau Power
Designer	Style & Design	Style & Design

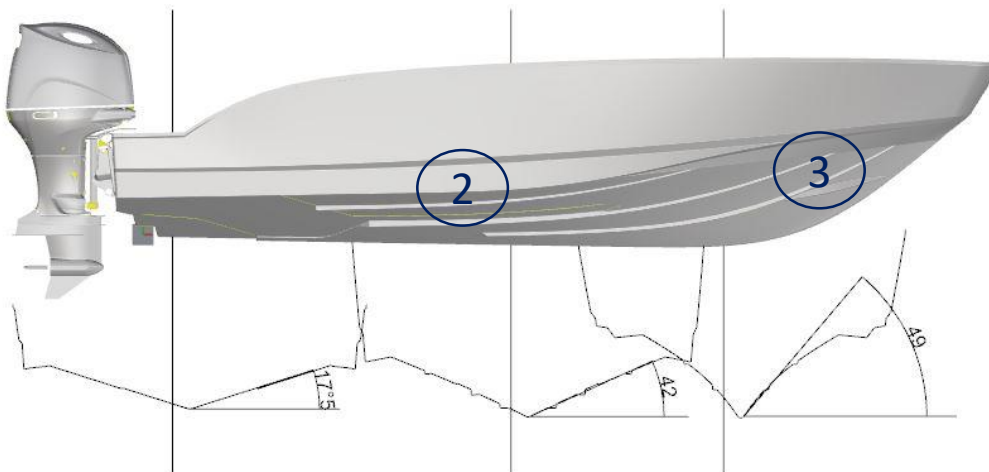
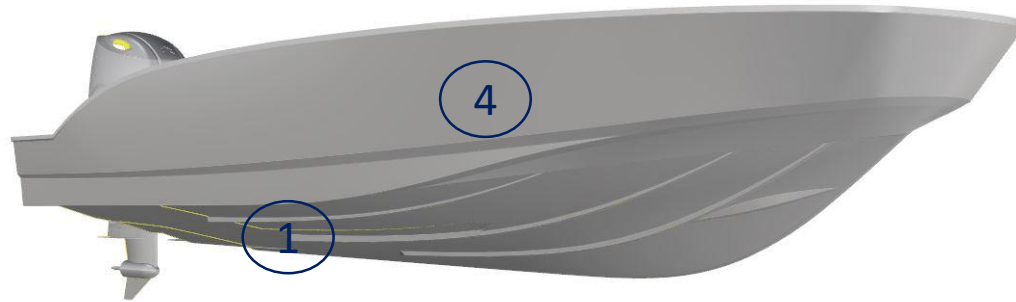


Design





Technologie : carène AIRSTEP®



Caractéristiques techniques

1. AIRSTEP® zone air/eau permettant moins de résistance
2. Redans plats pour optimiser la stabilité et l'accroche en virages
3. Virures d'étraves pour éviter le sea spray
4. Distribution des poids optimale pour conserver un centre de gravité bas

Avantages clés :

Performance

Consommation réduite
 Accélération plus rapide
 Vitesse maximum augmentée

Safety

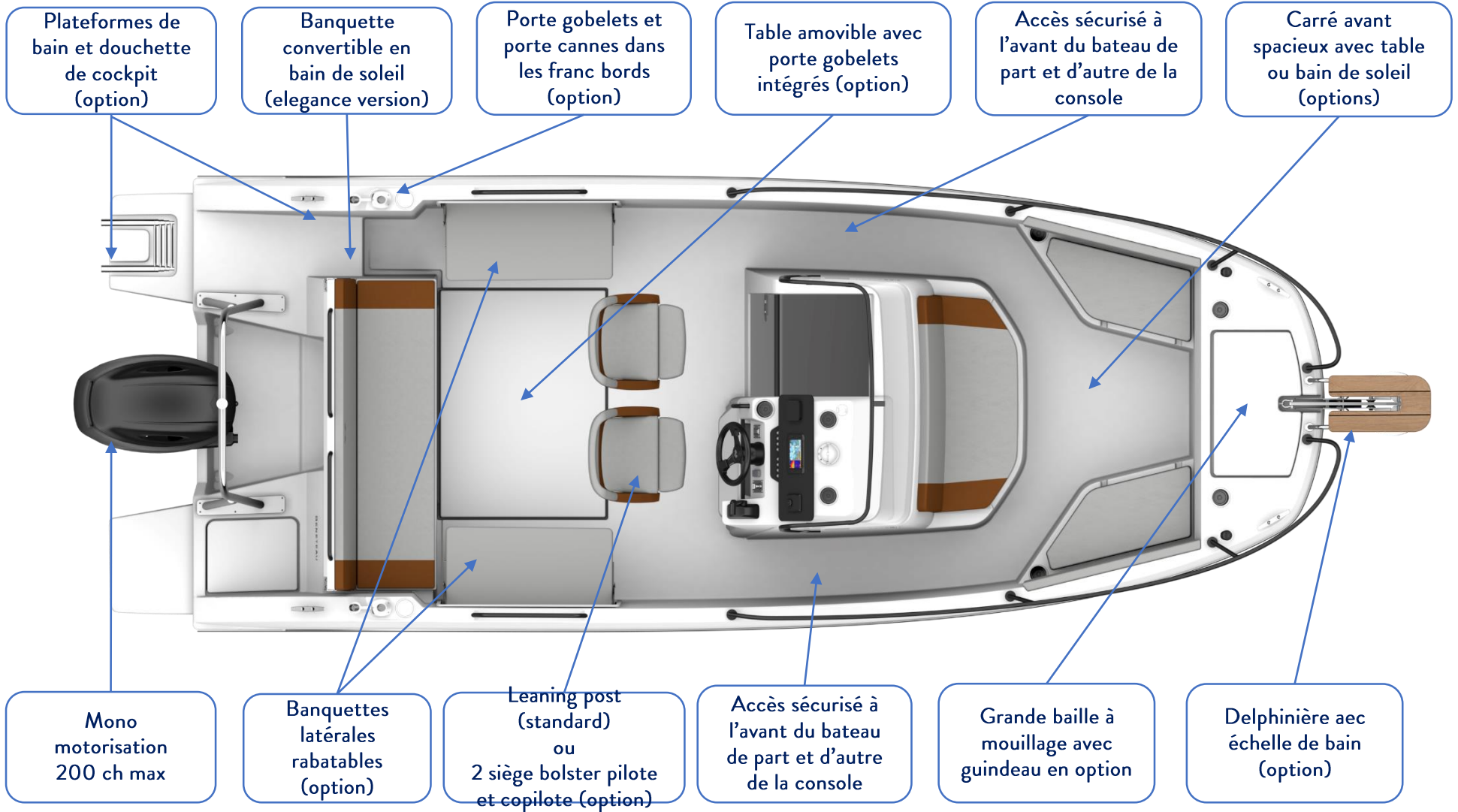
Tenue à la mer exceptionnelle
 Passage dans les vagues facilité
 Virages optimisés

Comfort

Effet « coussin d'air » à l'arrière de la carène
 Accélération linéaire
 Virages négociés en souplesse



Points clés extérieurs





Points clés extérieurs



Mat de ski
(option)

Nombreuses mains
courantes
protectrices

Pare-brise
ceinturant avec
retours latéraux

T-Top option

Kit mouillage et
guindeau (option)

Décoration de
coque FLYER

Carène AIRSTEP®

Balcons hauts et
bain de soleil
intégré



Version standard

Banquette arrière
fixe

Leaning post or
possibility to have
bolster seats in
option

Balcons inox



Sellerie Nautilus
Asparagus



Version elegance

Banquette arrière convertible

Sièges bolster

Balcons noirs



Sellerie
Silvertex plata &
PVC cognac



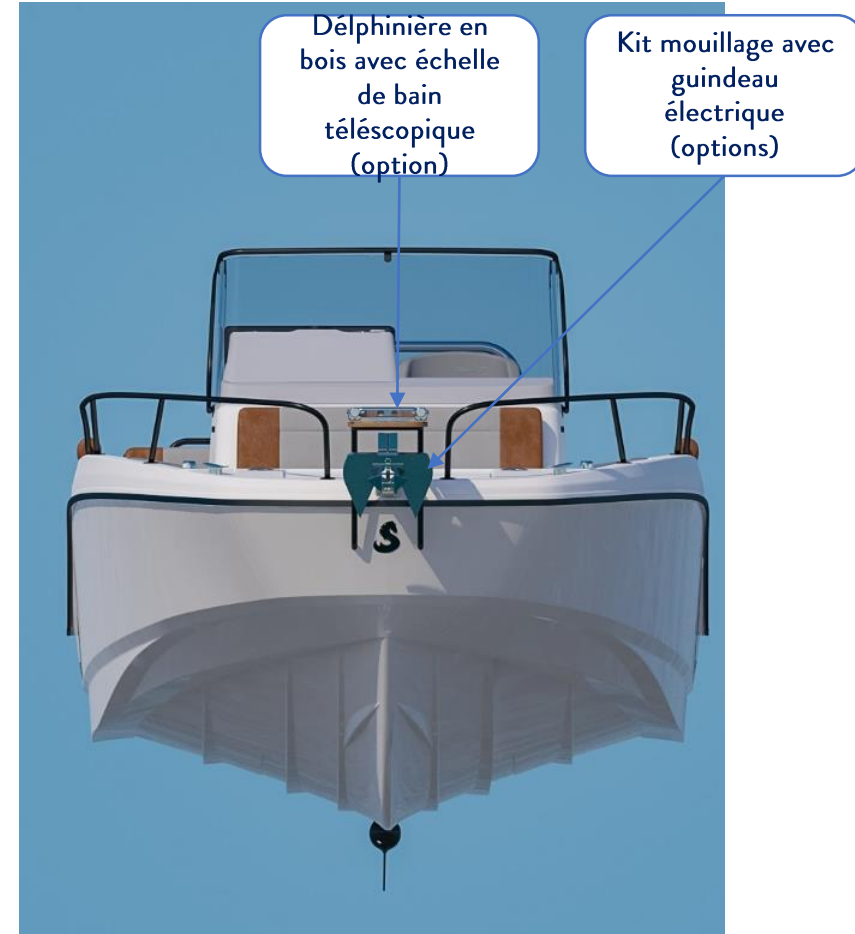
Dimensions (en mm)



Bain de soleil arrière = 1690*460
 Franc bord dans le cockpit =
 Dimension table extérieure : 810 * 610



Plateforme arrière





Cockpit convivial et spacieux





Cockpit avec bain de soleil arrière





Poste de pilotage ergonomique



Tableau de bord
avec écran jusqu'à
9"

Porte coulissant
d'accès en PMMA



Prise USB et 12V

Volant sport

3 porte gobelets &
rangement vide
poche

Cale pied



Carré avant



Délphinère avec
échelle de bain
(option)

Grand coffre à
mouillage

4 portes gobelets
intégrés au pont

Embase de table





Carré avant convertible en bain de soleil





Packs

Pack electronic

=

Ecran multifonctions
GARMIN Echomap plus
72cv 7" (cartographie non
incluse)

+

Sonde GARMIN GT-20 TM

Pack electronic – upgraded

=

Ecran multifonctions GARMIN
Echomap plus 92 sv 9"
(cartographie non
incluse)

+

Sonde GARMIN GT-20 TM

Pack Sound

=

FUSION MS-RA70N

+

Deux Enceintes 50w



Performances

SUZUKI 1 X 150 CV (HP)						
<i>Caractéristiques / Specifications :</i>						
1 moteur Hors Bord / 1 <i>Out Board engine</i> : DF 150 APX (<i>electronical remote</i>)						
Hélice 3 pales / Propeller 3 blades : 15,25x19 inox						
Engine height : 2nd hole						
Déplacement total du bateau testé / <i>Total displacement of boat tested</i> : 3 people, full fuel						
Regime en tours par minute au tableau de bord / <i>RPM on instrument panel</i>	Vitesse en nœuds moyenne au radar / <i>Average speed on the radar in knots</i>	Consommation en litres par heure / <i>consumption in liter per hour</i>	Rendement / Efficiency (NM/L)	Consommation totale en USGal / heure Total consumption in GPH	Rendement / Efficiency (NM/USGal)	Autonomie en NM (avec réserve 20%) /Range in NM (with 20% fuel supply)
650	1,5	1,3	0,87 NM	0,3 USGal	4,4 NM	156,92 NM
1000	3,3	2,5	0,76 NM	0,7 USGal	5,0 NM	179,52 NM
1500	4,4	4,3	0,98 NM	1,1 USGal	3,9 NM	139,16 NM
2000	6	6,8	1,13 NM	1,8 USGal	3,3 NM	120,00 NM
2500	7	10,3	1,47 NM	2,7 USGal	2,6 NM	92,43 NM
3000	7,5	15	2,00 NM	4,0 USGal	1,9 NM	68,00 NM
3500	8,3	20	2,41 NM	5,3 USGal	1,6 NM	56,44 NM
4000	10	24,5	2,45 NM	6,5 USGal	1,5 NM	55,51 NM
4500	21,5	32,8	1,53 NM	8,7 USGal	2,5 NM	89,15 NM
5000	25,5	39,3	1,54 NM	10,4 USGal	2,5 NM	88,24 NM
5500	28,5	47,2	1,66 NM	12,5 USGal	2,3 NM	82,12 NM
5600	31	48,5	1,56 NM	12,8 USGal	2,4 NM	86,93 NM

Conditions optimales théoriques et purement indicatives des essais: /Optimal theoretical conditions, purely indicative for trials :

Coque neuve. Vent: 10 nœuds. Mer peu agitée. Pas d'antifouling. / *New hull, wind : 10 knots, slight sea . No antifouling*



Performances

SUZUKI 1 X 200 CV (HP)

Caractéristiques / Specifications :

1 moteur Hors Bord / 1 *Out Board engine* : DF 200 APX (electrical remote)

Hélice 3 pales / Propeller 3 blades : 16x20 inox

Déplacement total du bateau testé / *Total displacement of boat tested* : 4 people, 100L fuel , TTOP

Regime en tours par minute au tableau de bord / RPM on instrument panel	Vitesse en nœuds moyenne au radar / Average speed on the radar in knots	Consommation en litres par heure / consumption in liter per hour	Rendement / Efficiency (NM/L)	Consommation totale en USGal / heure Total consumption in GPH	Rendement / Efficiency (NM/USGal)	Autonomie en NM (avec réserve 20%) /Range in NM (with 20% fuel supply)
650	2,7	1,2	2,25 NM	0,3 USGal	8,5 NM	306,00 NM
1000	4	2,5	1,60 NM	0,7 USGal	6,1 NM	217,60 NM
1500	5,5	5	1,10 NM	1,3 USGal	4,2 NM	149,60 NM
2000	6,5	7,6	0,86 NM	2,0 USGal	3,2 NM	116,32 NM
2500	7,3	11,4	0,64 NM	3,0 USGal	2,4 NM	87,09 NM
3000	9	16,3	0,55 NM	4,3 USGal	2,1 NM	75,09 NM
3500	15	20	0,75 NM	5,3 USGal	2,8 NM	102,00 NM
4000	20,7	25,2	0,82 NM	6,7 USGal	3,1 NM	111,71 NM
4500	26,3	35,5	0,74 NM	9,4 USGal	2,8 NM	100,75 NM
5000	29,1	43	0,68 NM	11,4 USGal	2,6 NM	92,04 NM
5500	32,1	62,8	0,51 NM	16,6 USGal	1,9 NM	69,52 NM
6000	36,6	67	0,55 NM	17,7 USGal	2,1 NM	74,29 NM