



*Picanturismo 32*



BENETEAU



# GRAN TURISMO 32 : THE IDEAL ENTRY-LEVEL EXPRESS CRUISER

*L'ENTRÉE IDÉALE DANS L'UNIVERS DES EXPRESS CRUISER*

Designed to provide a perfect transition from a day boat to an express cruiser, the Gran Turismo 32 makes use of the Flyer 10 deck plan, while retaining the panache of the Gran Turismo line. It also lives up to the challenge the BENETEAU designers set themselves of marrying the spirit of a large open boat with that of a spacious comfortable hard top. And the outcome? The benefits of a day boat on an express cruiser!

*Conçu pour offrir la transition parfaite entre un day-boat et un express cruiser, le Gran Turismo 32 reprend le plan de pont du Flyer 10 tout en embarquant le panache de la gamme Gran Turismo. Il répond ainsi à un véritable défi lancé par ses concepteurs chez BENETEAU : associer l'esprit d'un grand open boat à celui d'un hard top spacieux et confortable. Le résultat ? La sensation de profiter des avantages d'un day-boat à bord d'un express cruiser !*

# COMFORT

## CONFORT

In the cockpit, the full beam layout of the Gran Turismo 32 allows for the best use of space. The back rest of the lounge seat and the aft bench tip back to create a large sunbathing area. The galley on the starboard, is fully fitted with a refrigerator, sink, twin burner on oven, storage and even a worktop.

*Côté cockpit, la configuration pleine largeur Gran Turismo 32 maximise l'espace. En un clin d'oeil, méridienne et banquette arrière basculante forment un vaste solarium. Placée à tribord, la cuisine dispose de tous les équipements requis pour préparer de véritables repas : frigo, évier, double feux gaz, rangements et même un plan de travail.*



The Gran Turismo 32 has two double berths and a real shower space with an independent head compartment, making nights on board a pleasure. Bathed in soft light from the long hull windows, the main central cabin and the mid cabin can use the spacious storage column at the bottom of the companionway.

*Proposant deux double-couchages et une véritable salle d'eau avec douche séparée des toilettes, le Gran Turismo 32 garantit de bien agréables nuits à bord. Baignées d'une douce lumière grâce aux longs vitrages de coque, la cabine centrale et la mid-cabine disposent d'une généreuse colonne de rangements en bas de la descente.*



At the helm, two bolster seats behind the console are supplemented to port by a double bench seat. This means that four people can share the pleasures of driving facing the sea.

*Au poste de pilotage, deux sièges bolster côté console sont complétés à bâbord d'une banquette double. Quatre personnes peuvent ainsi partager les sensations de navigation face à la mer.*

## PLEASURE

PLAISIR

A semi-walkaround to the bow makes movement pleasant and safe. It leads you to the forward sun pads where you can bask in the sun.

*À l'avant, un semi walk around permet une circulation agréable et sécurisante : c'est un chemin tout tracé pour aller se prélasser sur les bains de soleil.*



# PERFORMANCE

PERFORMANCE



The Gran Turismo 32 offers a choice between an outboard or in-board version.

With AirStep® hull and engines of up to 700 HP, the Gran Turismo 32 promises peak speeds of 35 knots. The express cruiser can be equipped, on option, with a joystick, a zipwake system, a bow drive, and two Garmin 12" screens, making her incredibly simple to drive.

*Le Gran Turismo 32 propose deux versions : hors-bord ou in-board. Avec une carène AirStep® et une motorisation pouvant aller jusqu'à 700 CV, le Gran Turismo 32 promet des pointes de vitesse à 35 nœuds. Pouvant être équipé, en option, d'un joystick, du système zipwake, d'un propulseur d'étrave, ou encore de deux écrans Garmin 12", cet express cruiser propose une exceptionnelle simplicité d'utilisation.*



# PROVISIONAL TECHNICAL SPECIFICATIONS

## CARACTÉRISTIQUES GÉNÉRALES PROVISOIRES

BOAT CURRENTLY UNDER CERTIFICATION  
BATEAU EN COURS D'HOMOLOGATION

LENGTH OVERALL - LONGUEUR HORS-TOUT	9,95 m - 32'8"
HULL LENGTH - LONGUEUR COQUE	9,63 m - 31'7"
BEAM OVERALL - LARGEUR HORS-TOUT	3,35 m - 10'12"
HULL BEAM - LARGEUR COQUE	3,32 m - 10'11"
DRAFT (MINI/MAXI) - TIRANT D'EAU (MINI / MAXI)	0,80 / 1,30 m - 2'7" / 4'3"
AIR DRAFT - TIRANT D'AIR	2,98 m - 9'9"
WATER TANK - RÉSERVOIR D'EAU	160 L - 42 US Gal
MAXIMUM ENGINE POWER - HOMOLOGATION MOTEUR MAXIMALE	700 CV - 700 HP

### IN-BOARD VERSION

LIGHT DISPLACEMENT - DÉPLACEMENT LÈGE (CE)	5 813 kg - 12,812 lbs
FUEL TANK - RÉSERVOIR CARBURANT	2 x 360 L - 2 x 95 US Gal

### OUT-BOARD VERSION

LIGHT DISPLACEMENT - DÉPLACEMENT LÈGE (CE)	5 377 kg - 11,851 lbs
LIGHT DISPLACEMENT WITHOUT ENGINE DÉPLACEMENT LÈGE SANS MOTEUR	4 611 kg - 10,163 lbs
FUEL TANK - RÉSERVOIR DE CARBURANT	2 x 400 L - 2 x 106 US Gal

NAVAL ARCHITECTS - ARCHITECTE NAVAL

BENETEAU POWERBOATS

INTERIOR AND DECK DESIGN  
DESIGN DE L'INTÉRIEUR ET DU PONT

ANDREANI DESIGN

EC CERTIFICATE - CERTIFICATION CE (PROVISOIRE)

B8 / C11

OUT-BOARD VERSION  
VERSION HORS-BORD

IN-BOARD VERSION  
VERSION IN-BORD

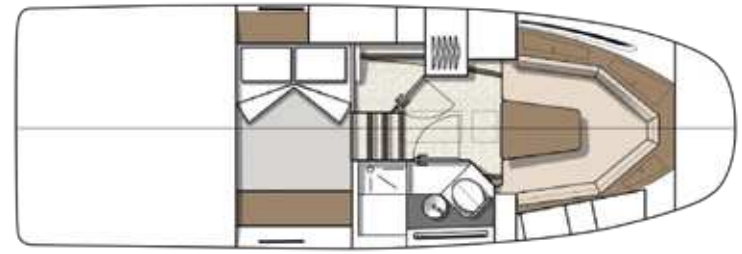
PROFILE  
PROFIL



MAIN DECK  
PONT PRINCIPAL



INTERIOR  
INTERIEUR





**BENETEAU**  
AVANT-GARDE IN BOATING

[WWW.BENETEAU.COM](http://WWW.BENETEAU.COM)

*\*Avant-garde dans la plaisance*

Code 0819GT32